

## ■ 各種検査

経口、経鼻、大腸内視鏡検査、超音波検査、心電図、ホルター心電図、終夜睡眠ポリグラフィー検査、一般レントゲン、16列マルチスライスCT など



■ 16列マルチスライスCT



■ 一般レントゲン



■ 内視鏡検査



■ 超音波検査



■ 診察室



■ 眼科

## ■ 無料送迎

寝たきりの方、通院が困難な方には、無料送迎を行います。運行につきましてはお電話にてお問合せください。ご希望の方は相談員までお問合せください。

☎ 047-437-6866



主治医意見書を作成いたします。  
お気軽にご依頼ください。

# 在宅医療は、医師が定期的に 自宅に訪問診療する医療です

## 訪問エリア

- 船橋市
- 鎌ヶ谷市、習志野市、八千代市、千葉市、白井市の一部地域



※上記以外の隣接しているエリアの詳細につきましては、お気軽にお尋ねください。  
※当クリニックは、介護保険制度「居宅療養管理指導」の千葉県指定実施機関です。

往診に関わる交通費は戴きません。

## 診療科目

- ・内科・精神科・皮膚科・眼科

医療法人社団 千葉白報会

## 総合クリニック ドクターランド 船橋

在宅医療部

〒273-0045 千葉県船橋市山手1-1-8 イオンモール船橋内  
TEL:047-437-6866 FAX:047-437-6855



■ 東武野田線 新船橋駅より徒歩1分 ■ 東葉高速線 東海神駅より徒歩5分

Doctor Land

総合クリニックドクターランド 船橋

## 在宅医療のご案内

# 住み慣れたご自宅で、安心できる療養生活をおくりたい。 そんな思いを大切にしています。



## 訪問診療は「医療保険」です。

介護保険適応の方の場合、「居宅療養管理指導」を行います。  
本人や家族に対して介護サービスを行う上での留意点や介護方法を指導、助言を行い、利用者の同意を得てケアマネージャーやサービス提供事業者に必要な情報提供を行います。

## 在宅医療サポート体制とは？



### 在宅医療支援診療所

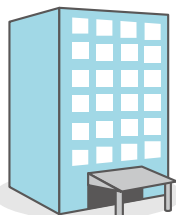
- ①24時間いつでも連絡がつく
- ②医師、看護師の定期的な往診・訪問
- ③必要に応じ24時間緊急往診・訪問
- ④緊急入院先を確保

ヘルパー訪問入浴

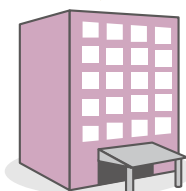
緊急時には入院

連携

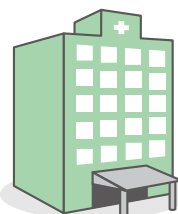
指示



介護事業所



訪問看護ステーション



病院

## ご利用方法

1

まずはお電話にてご連絡ください。  
相談員が対応いたします。



受付時間  
平日9:00～21:00

TEL:047-437-6866  
FAX:047-437-6855

2

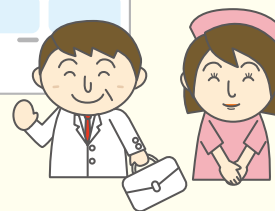
相談員がご自宅に訪問し、訪問診療についてのご説明と現在の状況などお伺いいたします。  
入院中の患者様には、病院にお伺いすることもできます。



相談は無料です。

3

ご同意の上、定期的に医師が御宅に訪問診療いたします。緊急時は往診もいたします。  
また**24時間365日**連絡できる医師がいます。



## 連携体制について

- ご入院等緊急時は、近隣の病院と連携し速やかに対応できる様、サポートいたします。
- 地域の訪問介護ステーションやヘルパーステーション等と連携し、より安心してご自宅で過ごせるようお手伝いいたします。
- 提携先の薬局よりお薬をお届けし、訪問服薬指導も行えます。
- マッサージの同意書等もお書きします。

当クリニックには相談員を配置しております。  
お気軽にご相談ください。

## 対象となる方

- 退院が迫っているが、自宅での療養・生活に不安を感じている方
  - 病気や障害により通院が困難だが、定期的な医療処置が必要な方
  - 末期ガンなどターミナル期の方
- などを対象としておりますが、まずはお気軽にご相談ください。

## 緊急時の対応

往診日以外や土日、夜間対応もしております。  
容態が急変し、医師が入院や病院受診が必要と判断した場合は、連携病院を紹介したり救急車対応となる事もありますので、予めご了承ください。