

○時間内外作業届

→イオンモール猪名川における全作業は1日1枚「時間内外作業届」の提出をご徹底下さい。
提出はイオンモール猪名川SC事務所までご連絡下さい。用紙をお渡しさせていただきます。
提出期限は作業日3日前(緊急時除く)です。提出無き場合、作業を中止、ご退館して頂く可能性がございます。ご不明な点がある場合は、イオンモール猪名川SC事務所までご連絡下さい。

○車両 駐車場位置 (添付図面参照)

→原則、屋上駐車場へ駐車下さい。屋上駐車場閉鎖時、屋上へ上がれない大型車両、夜間作業時は東平面駐車場へ駐車下さい。その他駐車に関しまして、イオンモール猪名川SC事務所、イオンディライト警備よりの指示必ずお従い下さい。駐車規則、指示に従って頂けない場合、関係各所に通報させて頂く場合がございますので、規則厳守にご協力下さい。

○入退館受付・入館証 着用

→館内外で作業される方は、1F防災センターより入館後、お渡しさせていただきます「一時入館証」を常時着用下さい。着用無き方、着用指示に従って頂けない場合はご退館して頂きます。また退館時は必ずご返却下さい。

→21時以降の入館手続きは、閉店業務に伴い作業遅延の可能性もございますので、**21時前**の入館受付が可能です。**※作業開始は21時閉店後になります。**

○3F 搬入口使用可能時間…7:00～15:00・20:30～22:00

→上記時間帯以外は使用不可となります。作業内容により上記使用の可能性がある場合は必ずイオンモール猪名川SC事務所・イオンディライト警備までご報告下さい。

○全館施錠部分

→館内外施錠部分は全て開錠禁止です。無断開錠を発見した場合は、作業中止・関係各所へ通報させて頂く可能性がございます。

○3F 搬入口 備品使用

→全作業時 3F搬入口備品使用は、添付写真「台車」・「台車持ち手」・「台車棚」のみとなります。その他台車・備品は使用禁止です。使用発覚の場合、作業を中止させて頂く場合がございます。また接触事故抑止の為、**台車移動時は必ず引いてご移動下さい。**台車・備品破損時は損害請求、事故発生時は全責任を負って頂く場合がございますので、作業様は注喚起、事件事故発生抑止へご協力下さいませ。**また台車使用後は必ず元の位置へご返却下さい。**

**○養生作業**

→作業時、共用部使用・通行の際、養生作業を徹底下さい。損害発生した場合、作業中止、損害請求をさせて頂く場合がございますので、作業様は養生作業徹底、損害発生、事故抑止へご協力下さい。

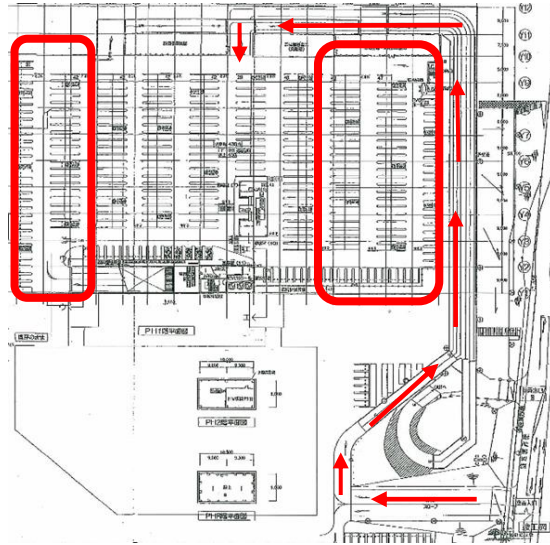
○館内 備品移動

→館内イス・机など移動させる場合は施設破損・接触事件事故に繋がりますので、必ず用品を持ち上げ、引きずらず・周囲注意喚起を行い、ご移動下さい。損害発生、事件事故時は、損害請求、また全責任を負って頂く場合がございますので、作業様は細心の注意を払い、作業を行って下さい。

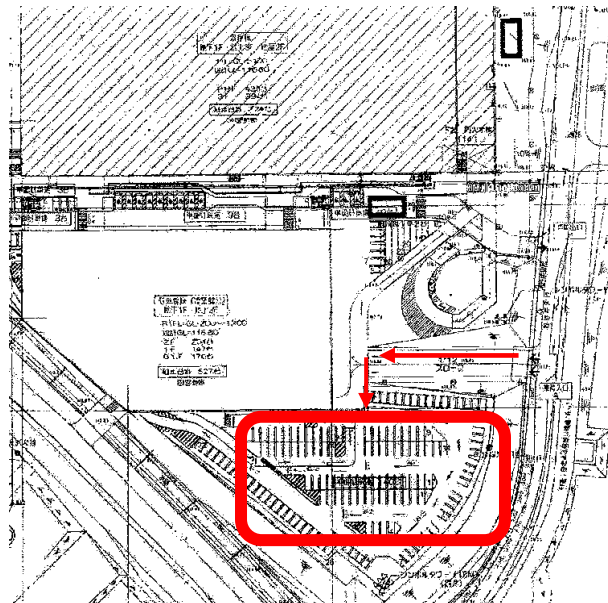
○商品、備品、用品の事前納品・保管

→イオンモール猪名川におきましては、商品、備品、用品全ての事前納品・保管は原則お断りさせて頂いております。全作業、当日の納品・搬入出をご計画下さい。

○屋上駐車場



○東平面駐車場（屋上駐車場閉鎖時・大型トラック車両のみ駐車可能）



太枠・・・駐車可能

■ご不明な点は下記連絡先までご連絡下さい。

イオンモール猪名川 SC事務所
TEL:072-765-1120
FAX:072-765-1115
内線:508

イオンディライト猪名川 警備 防災センター
TEL:072-765-1123
内線:209

イオンモール猪名川運営にご協力お願い致します。