

# 1.フードコートテーブル

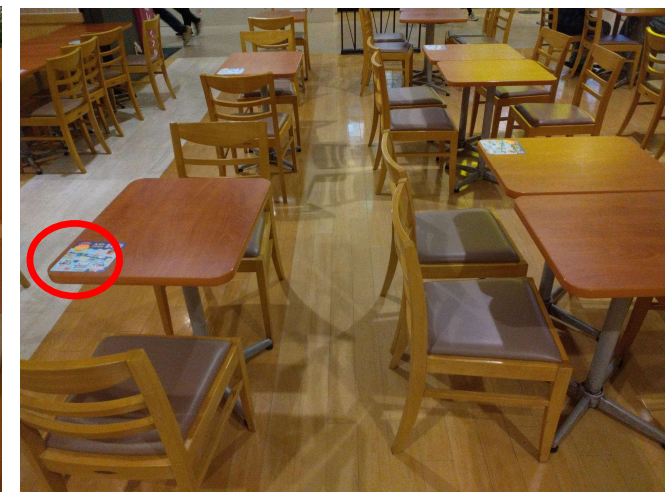
【媒体サイズ】 297mmφ

【仕様・素材】 塩ビシート(再剥離) ※マットラミネート加工

滞留時間の長いフードコート内のテーブルをメディア化。  
立ち止まった状態で見ることが出来る為、高い視認率を期待できます。  
お客さまが飲食や休憩をする場所なので読ませる広告としての活用  
ができます。お子さま用のテーブルもございます。

最大掲出数：100枚

掲出料(2週間)：1枚 2,000円



# 1.フードコートテーブル



## 2.エレベーター

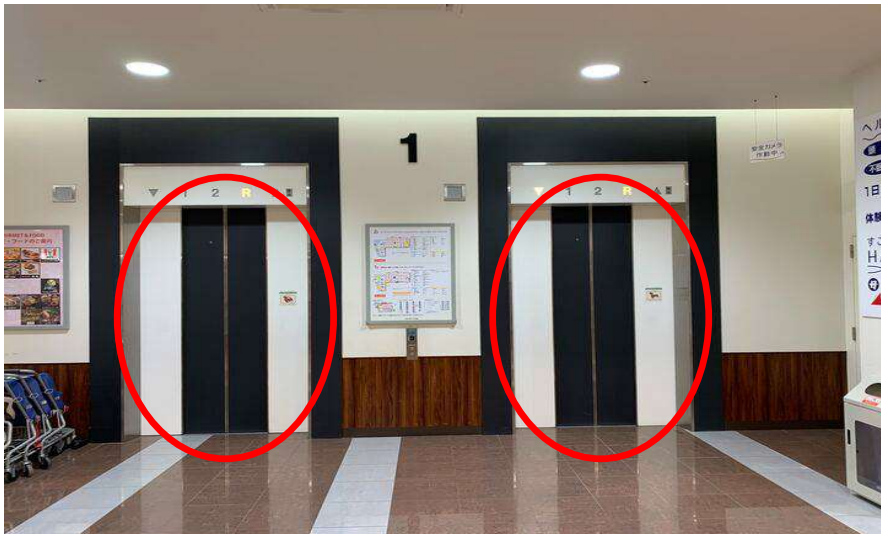
【媒体サイズ】 H 2400mm× W 1352mm

【仕様・素材】 塩ビシート(再剥離)※マットラミネート加工

エレベーターメディアは他層階や駐車場を利用されるお客さまが待ち時間の際に注目される媒体です。お客さまが立ち止まって見る媒体として高い視認率が期待できます。告知面サイズも大きい為、迫力のある展開が可能です。  
エンターテイメントコートイベントスペース、柱広告等を同時開催することでその効果をより高めることが可能です。

1F：2基 2F：2基

掲出料(2週間)：1扉50,000円



# 2.エレベーター



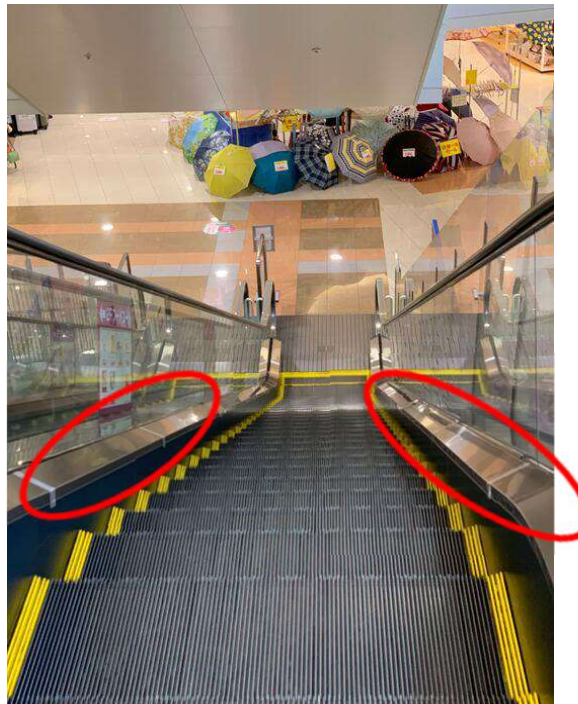
### 3.エスカレーターレーン

【媒体サイズ】 H1,200mm×W90mm

【仕様・素材】 塩ビシート(再剥離)※マットラミネート加工

主通路同様に回遊動線の一部であるエスカレーター付近の広告は  
利用するお客さまとの距離が近いため、高い接触率と視認率があります。

1F~2F:上り・下り各2基 最大掲出数：8枚  
掲出料（2週間）：1レーン 30,000円



### 3.エスカレーター側面

【媒体サイズ】 H445mm×W445mm  
【仕様・素材】 塩ビシート(再剥離)※マットラミネート加工

主通路同様に回遊動線の一部であるエスカレーター付近の広告は  
利用するお客さまとの距離が近いため、高い接触率と視認率があります。

1F～2F：上り・下り各2基 最大掲出数：8枚  
掲出料(2週間)： 1箇所 60,000円



# 3. エスカレーターレーン・エスカレーター側面



## 4.化粧室

【媒体サイズ】H 210mm×W 210mm

【仕様・素材】塩ビシート(再剥離)※マットラミネート加工

化粧室鏡の一部をメディアとして使用。

立ち止まった状態で見ることが出来る為、高い視認率を期待できます。

また、性別を分けたアプローチも可能なので内容によって使い分ける事でより高いPRが可能です。

1F : 2箇所 14枚 2F : 2箇所 19枚

掲出料(2週間) : 1枚 5,000円



# 4.化粧室

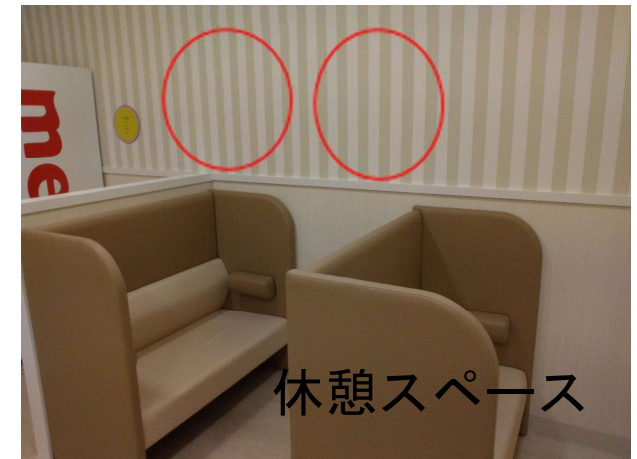


## 5.授乳室

【媒体サイズ】 B2サイズ  
【仕様・素材】 半光沢紙

利用されているお客さまは、とても限定されるエリアですが、  
対象商品・ターゲット・目的によっては、非常に大きな効果が期待できます。

2F：各スペース 5～7枚程  
掲出料(2週間)：1枚 10,000円



# 5.授乳室



## 6.吹き抜けガラス面

【媒体サイズ】 H445mm×W445mm

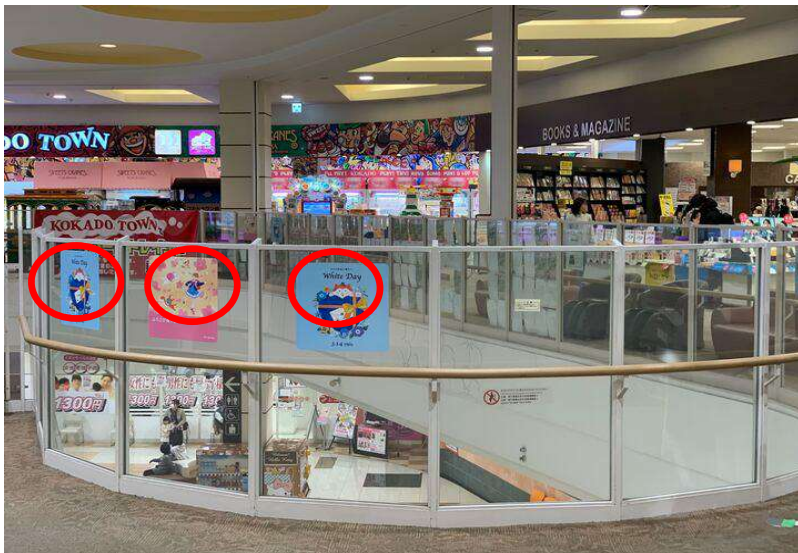
【仕様・素材】 塩ビシート(再剥離)※マットラミネート加工

回遊性のある吹き抜け部分になります。周辺にはこどものあそび場やマッサージチェアがあり、幅広い層のお客さまからの目に留まる場所です。

2F：2箇所

最大掲出数：33枚

掲出料(2週間)：1枚(両面) 4,000円



# 6.吹き抜けガラス面

